

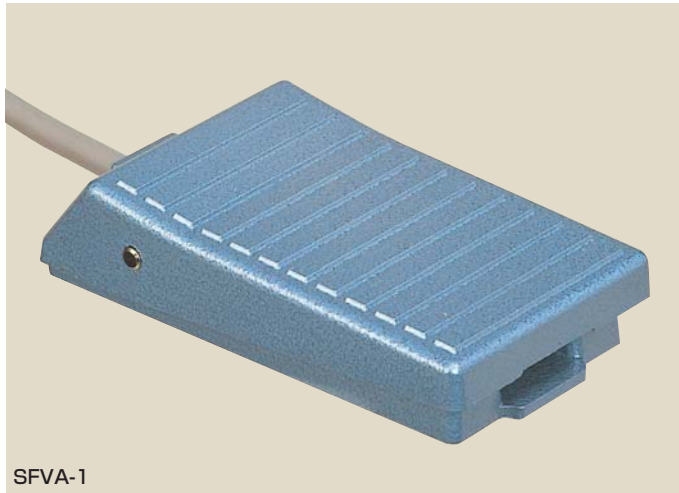
汎用小形タイプ

汎用タイプのアルミダイカスト製に比べ薄形構成にし、踏み易さを追求したタイプです。バック踏み作動になっており、疲労をおさえ安定した作業ができます。

主な用途

- 各種工作機械、民生用機器、情報機器、測定機器、試験機器、教育機器、音響機器など

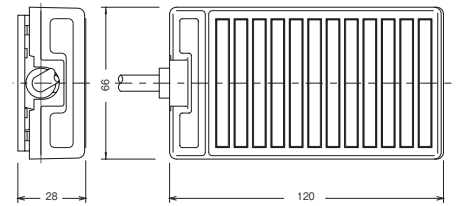
SFVAシリーズ



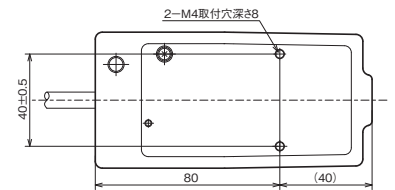
SFVA-1

●SFVA-1

薄形構造とバック踏み動作により踏み面積を広く占め、安定した作業が可能です。フットスイッチの固定に便利な固定金具をオプションで用意しております。(P32参照)



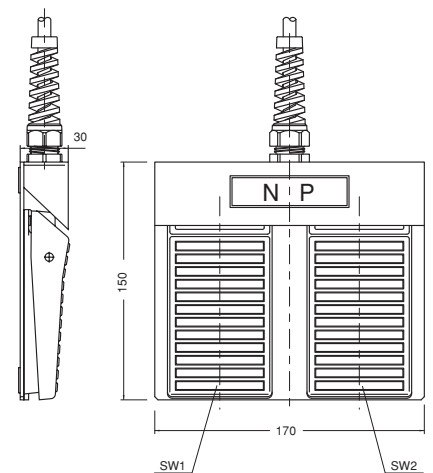
●取付図(底面)



SFVA-1-2

●SFVA-1-2

SFVA-1を2台組み合わせた2連式フットスイッチです。2回路分(2c)のリード線を6心キャプタイヤコードにまとめ、リード線加工を簡便にしています。



■主な仕様

形式	定格 (抵抗負荷)	接点構成	動作	キャプタイヤコード	動作力 (N)	内蔵スイッチ	質量 (g)	保護構造	保護カバー	
			モーメンタリ						SCL-S	SCH-S
SFVA-1	AC250V 5A	1c	●	VCTF 3心×0.75mm ² ×1m	29.4	V形マイクロスイッチ	260	IP30	●	●
SFVA-1-2		1c×2	●	VCTF 6心×0.75mm ² ×1m		V形マイクロスイッチ			1180	—

※保護カバー(オプション)の詳細はP32を参照下さい。

■主要構成材料

形式	本体/カバー	戻しばね	シャフト	色/塗装色
SFVA-1	アルミ合金 ダイカスト	SWP (ピアノ線)	SS400 (鋼材)	ブルーニュートン R22-706相当*
SFVA-1-2				

* (社)日本塗料工業会発行R版塗料用標準色見本帳より

【共通仕様】

- 絶縁抵抗/DC500V 100MΩ以上
- 耐電圧/AC1500V/min
- 使用周囲温度/−5~40℃
- 使用周囲湿度/85%RH以下